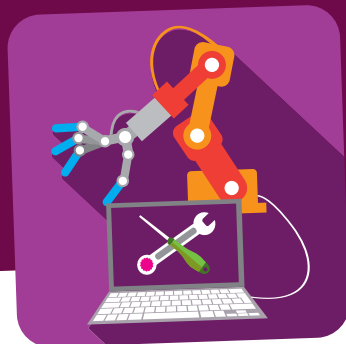


CHARGÉ D'INTÉGRATION ROBOTIQUE CHARGÉE D'INTÉGRATION ROBOTIQUE

**PENSER ET RENDRE OPÉRATIONNELLES
DES SOLUTIONS ROBOTIQUES COMPLEXES**



SON MÉTIER

Le chargé ou la chargée d'intégration robotique est capable de proposer et de mettre en œuvre des solutions techniques pour robotiser, tout ou partie d'un système en intégrant un bras poly-articulé associé à des outils de manutention ou à des procédés particuliers. Son but est d'augmenter la compétitivité des entreprises tout en prenant en compte l'ergonomie, la santé et la sécurité des utilisateurs et des personnes environnantes. Il ou elle se charge de l'installation, de la mise en place de l'installation, de la validation du bon fonctionnement et de la mise en place des plans de formation et de maintenance.

OÙ ET COMMENT ?

Ces spécialistes en robotique industrielle travaillent dans tous les secteurs de l'industrie, généralement au sein d'entreprises sous-traitantes spécialisées en intégration robotique ou directement au sein d'entreprises utilisatrices de robots. Le travail s'exerce souvent à la journée sur des missions spécifiques.

SES QUALITÉS

Dotés de compétences multiples, ces professionnels sont capables d'appréhender les champs de l'électrotechnique, des automatismes et de la maintenance, tout en étant au fait des caractéristiques propres aux processus industriels. De bonnes capacités d'adaptation ainsi que des compétences en communication sont indispensables pour entendre les demandes des clients puis leur proposer les solutions d'intégration les plus pertinentes.

Enfin, il faut conduire une veille technologique permanente afin de connaître les évolutions technologiques, des processus de fabrication, des systèmes de contrôle et des évolutions de la réglementation sur la robotisation.

DÉBOUCHÉS ET ÉVOLUTION

Ces professionnels sont actuellement recherchés dans tous les domaines de l'industrie et après quelques années d'expérience, ceux disposant du BTS ou d'une licence professionnelle peuvent évoluer vers des postes de chargé ou chargée d'étude ou d'affaire. Ceux ou celles disposant du niveau ingénieur peuvent monter en responsabilité au sein de leur organisation, changer de groupe, voire créer leur propre entreprise.

Salaire de début : à partir de 2 100 € brut par mois.

Rémy

Intégrateur robotique industrielle

« J'intègre des robots dans des unités de productions pour de la manipulation, de la soudure ou de l'usinage. Il est nécessaire de connaître en profondeur la robotique et d'avoir des connaissances dans les domaines de l'automatisme, la mécanique et l'électricité. J'ai récemment intégré un robot qui localise une pièce à l'aide d'une caméra, la dépose dans un poste et l'usine à l'aide d'une broche embarquée. C'est très stimulant de découvrir et de mettre en œuvre des types de matériels différents tous les jours. »